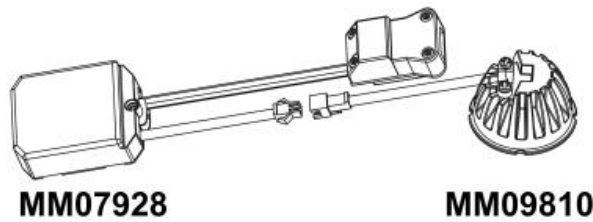




Productinformatie MM09810



MM07928

MM09810



Specificaties

Product groep	LED lamp	Bedrijfstemp. Min	-30 ° graden
Fitting	Overig	Bedrijfstemp. Max	45 ° graden
Lampvermogen	6 W	Lichtsterkte	1200 cd
Stroom	350 mA	IP-classificatie	IP44
Kleurtemperatuur	1800-3000 K	Stralingshoek	36 °
Spanning	15-19 V	Levensduur L70/B10	50000 u
Spanning info	DC	Dimbaar	Ja
Ra waarde	97	Diameter	50 mm
Lumen/watt	83 lm/Watt	Lengte	30 mm
Lichtstroom	500 lm	Hoogte	30 mm
		Powerfactor	1 >
		Dimtechniek	Dimbaar, U-DIM 5-100%, DALI driver, Dim to WARM driver, Infinite driver BlueTooth 5-100% Dim, 350mA-DC driver 1-100% Fase afsnijding, 1-10 V, met Push-button, Daglicht

Bekijk alle informatie op onze website

[Alle informatie +](#)



Spatwaterdicht

Voor toepassing in ruimtes of buiten waar spatwater of zelfs waterdicht een eis is heeft MEGAMAN deze serie LED lampen en Armaturen ontwikkeld met IP klasse bescherming tot wel **IP66** .

DALI Driver Dimbaar



DIMBAAR met MEGAMAN driver : **Dali , PushDIM** en 1-10V aanstuurbaar en vaak in combinatie met MEGAMAN LED verlichting terug dimbaar naar slechts 1 % .

Driver Flikker Vrij.

Ra90+ ondersteund. Rich Colour + LED met R9+ welke de hoge Ra waarde RA > 97-95-90

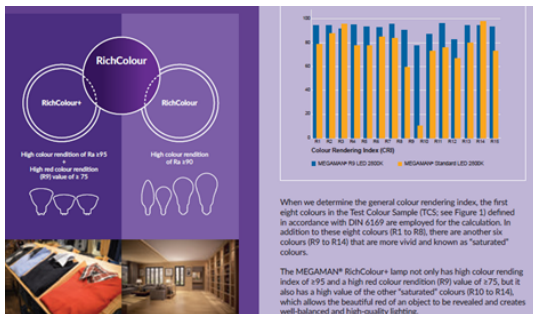
MEGAMAN **RichColour+** is een serie LED lampen en Armaturen welke ontworpen zijn om de verzadigde warme kleuren extra tot uiting te laten komen met toepassingen in winkels, museums waar natuurlijke kleur weergave en een hoge kwaliteit licht gewenst is.



De volgende stap in kleur optimalisering is **RichColour+** technologie.

Dit zorgt voor optimalisatie van de weergave van de verzadigde kleuren: R9, donker rood tot R14, olijf groen.

In onderstaande grafiek het resultaat van **RichColour +** (blauw) ten opzichte van de standaard 2800 k (geel) uitvoering , een zeer duidelijke verbetering in de kleur weergave en extra waar het telt op het moeilijke kleur deel van het spectrum van de verzadigde kleuren.





RichColour+ ontworpen LED producten van MEGAMAN zorgen voor de optimale kleur weergave door het ondersteunen van de verzadigde kleuren R9 Donker rood - R14 olijf groen dit zorgt in combinatie met een hoge Ra waarde van meer dan 97-95 voor een natuur getrouw lichtbeeld.



Dim to **WARM**.



Uniek bij MEGAMAN® optimaal dimmen met de vertrouwde warme gezellige kleurverandering van het licht en terug Dimbaar tot **1% extra WARM** licht

Dim to WARM: Lichtkleur verandert naarmate er verder wordt gedimd en wordt steeds warmer van kleur.

De lichtkleur varieert daarmee van 3000K tot **1800K extra WARM** licht en gedraagt zich als de klassieke Halogeenlamp .

De MEGAMAN® LED lamp heeft een zeer constant dimgedrag gelijk aan een traditionele Halogeenlamp.

MEGAMAN® Driver Dim to WARM

Deze lampen dimmen traploos van 100 % tot **1%** zonder vertragingen. De verwezenlijking van uw eigen verlichtingsatmosfeer met de vertrouwde warme kleur, is binnen bereik.

Voor optimale prestatie en dim controle is er een keuze uit een MEGAMAN® LED driver welke eenvoudig gestuurd kan worden door Fase aansnijdings dimmers of kunnen er andere LED drivers 350mA-DC met sturing door **0/1-10V, Dali, DSI of DimSwitch** worden toegepast dus optimale keuze mogelijkheid, ook voor de professionele lichtsturing.

Voor het juiste dimmen raadpleeg ook de gegevens bij de dimbare LED lampen daarin is per product vermeld de door **MEGAMAN gecertificeerde drivers** welke voor het optimale resultaat kunnen worden toegepast.



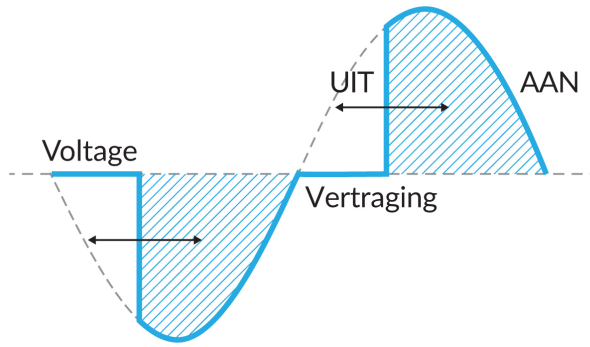
U-DIM (TM) uniek bij MEGAMAN zorgt voor het beste Dim resultaat - flikkervrij en zelfs terug dimmen naar 5%. De revolutionaire U-DIM (TM) techniek zorgt voor compatibiliteit met grootst mogelijke selectie van bestaande dimmers en voorkomt problemen met dimmen van LED licht toepassing in bestaande en nieuwe projecten.

MEGAMAN, die al bekend staat om de uitstekend dimbare LED Armaturen en Lampen, is nu nog een stap verder gegaan en heeft beide, FaseAansnijding en Fase Afsnijding, Dim technieken gecombineerd.

De LED producten herkennen welke dimmer er is toegepast en kiezen dan de beste techniek alsmede Dim protocol. Dit alles volautomatisch met de ingebouwde intelligentie. Optimale en breedste toepassing met bestaande en nieuwe dimmers met het beste Dim resultaat, flikkervrij en terug te dimmen naar 5%.

Fase Aansnijding

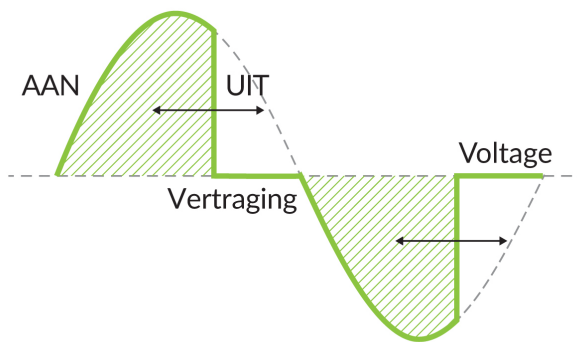
Dimmers met Fase-Aansnijding techniek zijn bekend als triac of gloeilamp dimmers en worden traditioneel gebruikt voor het dimmen van gloeilampen en halogeen magnetische transformatoren.



Gedimd tot 70% lichtsterkte

Fase Afsnijding

Dimmers met Fase-Afsnijding techniek ook bekend als elektronische dimmers worden traditioneel gebruikt voor het dimmen van elektronische drivers en laag volt transformatoren (capacitieve belastingen).



Gedimd tot 70% lichtsterkte



MEGAMAN® Kwaliteits Garantie

Megaman biedt u een garantie die geen enkele andere LED verlichting fabrikant u biedt.

Een garantie op gespecificeerde branduren die er voor zorgt dat de maximale besparing

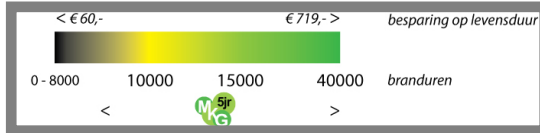


gerealiseerd kan worden.

Met de unieke MKG MEGAMAN garantie bent u er van gegarandeerd dat de gespecificeerde branduren van de geïnstalleerde LED verlichting gerealiseerd worden, en dan dus ook de bijbehorende besparing in euro en minder Co2 .

Met MKG een verzekerde besparing voor u , waarvan de investering in de LED verlichting vaak al in het eerste jaar is terugverdiend.

Wanneer MKG?



Lees de [voorwaarden](#)



Life IN



MEGAMAN®

Besparing:

Uw besparing op levensduur:	EUR 858,00 +
Winkelprijs megaman lamp:	EUR 30,05 -
Geen aanschafkosten van de te vervangen lamp x 0,00:	EUR 249,50 +
Geen montagetijdskosten van de te vervangen lamp x 0,00:	EUR 37,50 +

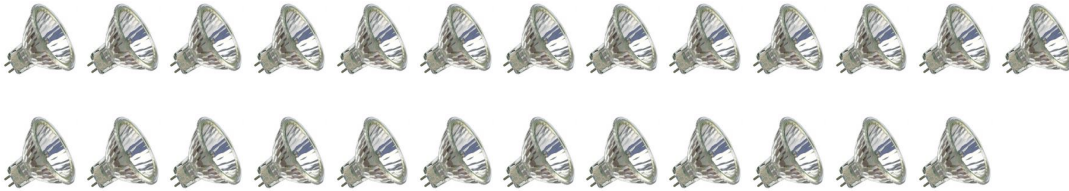
Uw voordeel PER MEGAMAN LED lamp: EUR 1.114,95
Vermindering CO2 uitstoot: 946 kg

* Een MEGAMAN LED lamp met 0 branduren vervangt 25 gloeilampen.

Aantallen:

MEGAMAN ledlamp:

Te vervangen Halogeen MR-16 GU5.3(2):





Bijbehorende producten:



Productnaam	MM07071
Product groep	Armatuur
IP-classificatie	IP44

Beschermingsklasse	II
Dimbaar	Ja
Hoogte	55 mm
Breedte	89 mm



Productnaam	MM07073
Product groep	Armatuur
IP-classificatie	IP44

Dimbaar	Ja
Lengte	165 mm
Hoogte	55 mm
Breedte	89 mm





Productnaam	MM07101
Product groep	Armatuur
Spanning info	AC/DC
IP-classificatie	IP23

Dimbaar	Ja
Lengte	242 mm
Hoogte	55 mm
Breedte	89 mm



Productnaam	MM07300
Product groep	Armatuur
IP-classificatie	IP44

Dimbaar	Ja
Diameter	80 mm
Hoogte	35 mm





Fysische eigenschappen

Product groep	LED lamp	Lichtverdeling	Symmetrisch
Fitting	Overig	Afdekking/Uitvoering glas	Helder
Lampvoet kleur	(Licht) grijs	Bedrijfstemp. Min	-30 ° graden
Vorm	Spot	Bedrijfstemp. Max	45 ° graden
Lampsoort (Lampaanduiding)	LED Geïntegreerd	IP-classificatie	IP44
Behuizing	Metaalbehuizing	Materiaal	Aluminium

Vermogenseigenschappen

Lampvermogen	6 W	Gew. energie verbruik /1000h	6 KWh
Powerfactor	1 >	Equivalent wattage	35 W

Vermogen

Stroom	350 mA	Stroom opgenomen	350 mA
--------	--------	------------------	--------

Licht eigenschappen

Lichtkleur	Wit	Effectieve lichtstroom volgens IEC 62612	450 lm
Kleurtemperatuur	1800-3000 K	Lumen/watt	83 lm/Watt
Kleurtemperatuur	Dim to WARM	Lichtstroom	500 lm
Lichtkleur volgens EN 12464-1	Warm < 3300 K	Lumen 90° cone	450 lm
Kleurweergave-index	90-100	Lichtsterkte	1200 cd
Fotobiologische veiligheid conform EN 62471	RG0	Stralingshoek	36 °
Kleur consistentie (McAdam ellips)	SDCM6	Stralingshoek	36 °
Ra waarde	97	Colour of light / Kleur code	827



Spannings eigenschappen

Spanning	15-19 V	Spanning info	DC
----------	---------	---------------	----

Duurzaamheids eigenschappen

Levensduur (Gemiddelde nom.)	50.000	Energie-efficiëntieklasse	G
Levensduur L70/B10	50000 u		

Dim eigenschappen

Dimbaar	Ja	350mA-DC driver 1-100% Fase afsnijding	Ja
Dimbaar 1-10 V	Ja	DALI driver	Ja
Dimbaar DALI	Nee	Dim to WARM driver	Ja
Dimbaar met Push-button	Ja	Infinite driver BlueTooth 5-100% Dim	Ja
Daglicht	Ja	U-DIM 5-100%	Ja
Dim to WARM	Nee	Type dimming	Faseaansnijding/faseafsnijding

Overige eigenschappen

Bediening op afstand mogelijk	Nee	Met schemeringsschakelaar	Nee
Met afstandsbediening	Nee	Filament lamp	Nee
Geschikt voor elektronisch VSA	Nee	Min. aantal schakelcycli	100000
Geschikt voor magnetisch VSA	Nee		



Afmetingen & gewicht

Diameter	50 mm	Verpak.breedte	55 mm
Lengte	30 mm	Verpak.hoogte	60 mm
Hoogte	30 mm	Gewicht (netto)	62 gr
Verpak.lengte	55 mm		

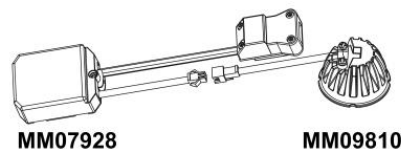


Voorbeeld project



Zeki toepassing

Omschrijving:



ZEKI 50 en RICO Spot MM09810

Fabrikant	Model	Vermogen min-max	Bediening	Protocol	Nul draad	Fase snijding	Minimaal aan te sluiten lampen	Maximaal aan te sluiten lampen
ABB Busch-Jaeger	6523UR103 LED	2 - 100 W	Draai		Nee	Fase aan- en afsnijding	1	20
ELTAKO	EUD61NPN-UC	1 - 200 W	Puls		Ja	Fase aan- en afsnijding	1	40
ELTAKO	FUD71L	1 - 600 W	Draadloos	Rf	Ja	Fase aan- en afsnijding	1	120
GIRA	2385-00	3 - 100 W	Touch		Ja	Fase aan- en afsnijding	1	20
Hager Berker	85421200	5 - 70 W	Touch		Nee	Fase aan- en afsnijding	1	14
Jung	1711DE	3 - 100 W	Touch		Ja	Fase aan- en afsnijding	1	20
Jung	1731DD	3 - 100 W	Draai		Ja	Fase aan- en afsnijding	1	20
Max4Tech	Dimmax 420SL	1 - 200 W	Puls		Ja	Fase aan- en afsnijding	1	40
Schneider-Merten	MTN5134-0000 / SBD200LED	4 - 200 W	Draai		Nee	Fase aan- en afsnijding	1	40

Fase-afsnijding heeft in de meeste gevallen de voorkeur, bovenstaande advies aantallen zijn daarop gebaseerd.

Fase-aansnijding kan tot gevolg hebben dat zowel de dimmer als de lichtbron of voeding een zoemend geluid geven.